

法人案内

一般社団法人 京都府北部地域連携都市圏振興社
(海の京都DMO)



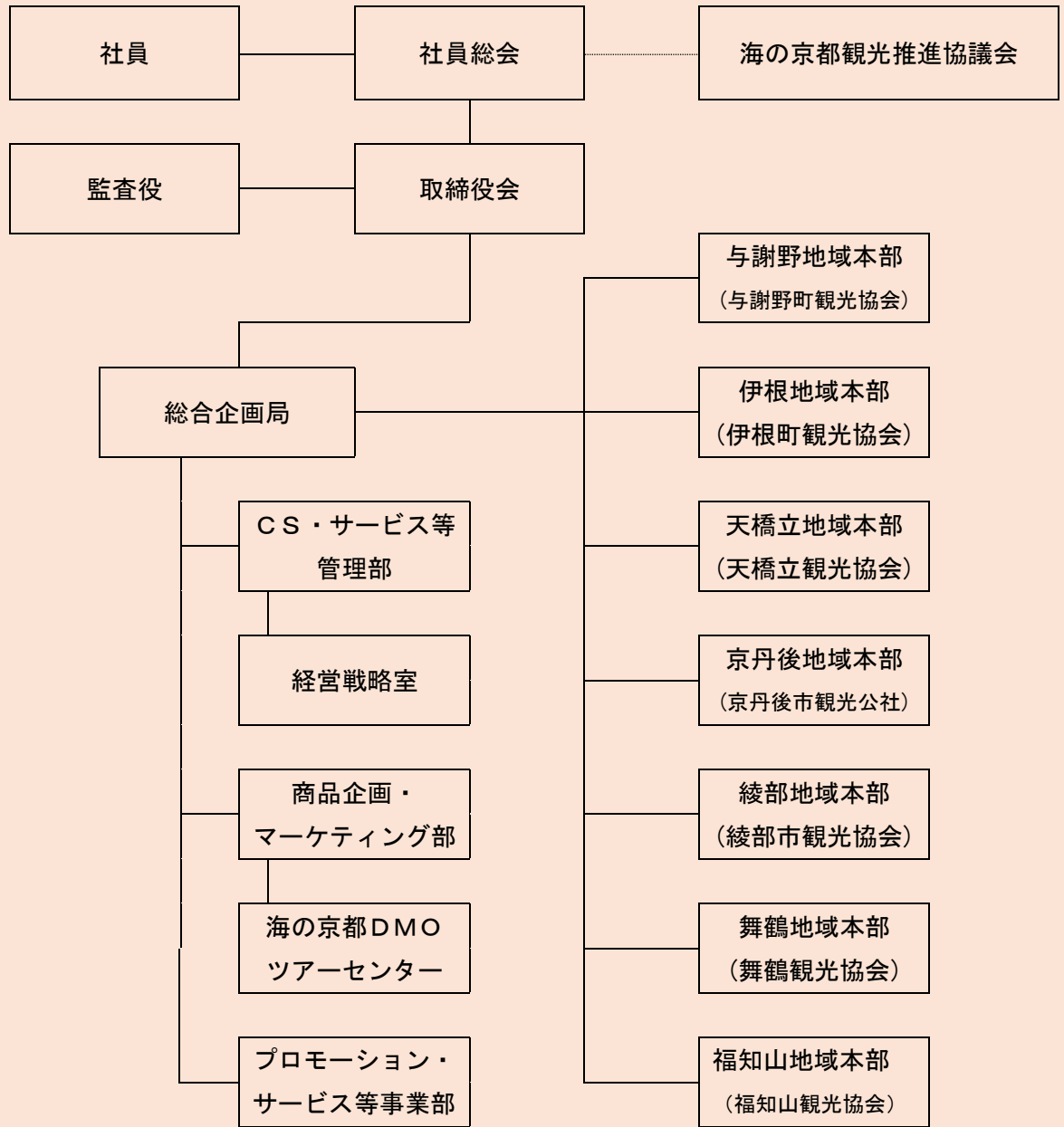
海の京都

当社の概要

(令和3年6月30日現在)

名称	一般社団法人 京都府北部地域連携都市圏振興社	
通称	海の京都DMO (Kyoto by the Sea Destination Management/Marketing Organization)	
所在地	〒629-2501 京都府京丹後市大宮町口大野2 2 6番地 京丹後市役所大宮庁舎内 TEL 0772-68-5055 Fax 0772-68-5056 URL http://www.uminokyoto.jp/	
設立	平成28年6月29日	
旅行業登録	京都府知事 2-679号	
DMO登録	登録観光地域づくり法人(平成29年11月28日)・重点支援DMO(令和2年8月3日)	
目的	当法人は、海の京都地域(福知山市、舞鶴市、綾部市、宮津市、京丹後市、伊根町及び与謝野町地域を指す)の連携とネットワークの強化を図り、観光地域づくりの推進、交流人口及び関係人口の創出・拡大や移住・定住促進及び京都府北部地域連携都市圏の取組の具体化により、京都府北部地域全体の振興に寄与することを目的とする。	
主な事業	<p>(1)観光を入り口とした持続可能な地域づくりに資する企画、調査分析・研究及び計画等の戦略の策定</p> <p>(2)観光を入り口とした持続可能な地域づくりに資する取組に必要な地域との連携及び助言の実施</p> <p>(3)旅行業法に基づく旅行業</p> <p>(4)観光を入り口とした持続可能な地域づくりに必要な人材の発掘・育成等の環境整備及び観光関連産業従事者等に関する従事者等の資質の向上に関する取組</p> <p>(5)地域資源の発掘及び開発並びに着地型・体験型旅行商品の開発及び販売促進</p> <p>(6)観光及び移住・定住につながる地域情報等の共有、発信及び中長期滞在者を含む観光客等の誘致・案内・誘導</p> <p>(7)中長期滞在者を含む観光客等の受入体制の構築・利便性の向上</p> <p>(8)酒税法に基づく酒類販売業(通信販売による酒類販売業を含む)</p> <p>(9)特産物・工芸品・加工品等の開発・紹介宣伝・販売及び各種貸出業</p> <p>(10)顧客満足・サービスの評価の実施等、サービス管理及び地域評価の実施</p> <p>(11)公共交通ネットワークの整備等及び広域交通ネットワーク改善・整備の企画等</p> <p>(12)観光及び移住・定住につながる関連行催事等の実施及び協賛事業等の推進</p> <p>(13)地域づくりに資するファンドへの出資及び出資先事業との連携・協調・支援</p> <p>(14)観光案内所その他観光及び移住・定住につながる関連等施設並びに指定管理者制度に基づく公の施設の管理運営</p> <p>(15)地方公共団体等が行う観光を入り口とした持続可能な地域づくりに関する関連等事業の受託</p> <p>(16)会員相互、関係機関・団体等との連携・協調</p> <p>(17)その他、京都府北部地域連携都市圏の観光を入り口とした持続可能な地域づくりに関する事業など、当法人の目的を達成するために必要な事業</p>	
役員	社長(代表理事)	森屋 松吉(京都北都信用金庫 会長)
	取締役(総合企画局長)	村上 章
	取締役(与謝野地域本部長)	安達 幸三(与謝野町観光協会 会長)
	取締役(伊根地域本部長)	向井 義昶(伊根町観光協会 会長)
	取締役(天橋立地域本部長)	小倉 信彦(天橋立観光協会 会長)
	取締役(京丹後地域本部長)	齊藤 修司(京丹後市観光公社 理事長)
	取締役(綾部地域本部長)	平野 正明(綾部市観光協会 会長)
	取締役(舞鶴地域本部長)	植本 浩明(舞鶴観光協会 会長)
	取締役(福知山地域本部長)	芦田 敦嗣(福知山観光協会 会長)
	取締役(非常勤)	村瀬 茂高(WILLER株式会社 代表取締役)
	監査役	藤原 健司(京都北都信用金庫 専務理事)
	監査役	奥野 美奈子(京都銀行 執行役員公務・地域連携部長)


組織図



地域本部

与謝野地域本部 (与謝野町観光協会)	〒629-2422 京都府与謝郡与謝野町加悦 1060 番地 旧加悦町役場庁舎内 TEL 0772-43-0155 Fax 0772-43-0159
伊根地域本部 (伊根町観光協会)	〒626-0423 京都府与謝郡伊根町字平田 491 TEL 0772-32-0277 Fax 0772-32-0773
天橋立地域本部 (天橋立観光協会)	〒626-0001 京都府宮津市字文珠 314-2 天橋立ターミナルセンター内 TEL 0772-22-8030 Fax 0772-22-8710
京丹後地域本部 (京丹后市観光公社)	〒629-3101 京都府京丹后市網野町網野 367 アミティ丹後 1F TEL 0772-72-6070 Fax 0772-72-0822
綾部地域本部 (綾部市観光協会)	〒623-0066 京都府綾部市駅前通り東石ヶ坪 11-4 TEL 0773-42-9550 Fax 0773-42-8514
舞鶴地域本部 (舞鶴観光協会)	〒625-0080 京都府舞鶴市字北吸 1039-2 TEL 0773-77-5900 Fax 0773-77-5401
福知山地域本部 (福知山観光協会)	〒620-0045 京都府福知山市駅前町 439 (JR福知山駅北口) TEL 0773-22-2228 Fax 0773-24-4440

観光案内所	与謝野町観光協会	与謝野町観光案内所 TEL 0772-43-0155	旧加悦町役場庁舎内 営業時間 9時～17時	
	伊根町観光協会	伊根町観光案内所 TEL 0772-32-0277	伊根浦公園内 営業時間 9時～17時	
	天橋立観光協会	天橋立駅観光案内所 TEL 0772-22-8030	京都丹後鉄道天橋立駅舎内 営業時間 9時～18時	
		宮津市観光交流センター TEL 0772-25-1382	道の駅 海の京都宮津内 営業時間 9時～18時	
		天橋立観光情報ステーション TEL 0772-27-0031	元伊勢籠神社内 営業時間 10時～16時	
	京丹後市観光公社	京丹後市観光情報センター TEL 0772-72-6070	アミティ丹後1F 営業時間 8時30分～17時15分	
		久美浜町観光総合案内所 TEL 0772-82-1781	京都丹後鉄道久美浜駅舎内 営業時間 9時～17時	
		羽衣ステーション TEL 0772-62-8560	峰山商工会館内 営業時間 8時30分～17時15分	
		丹後町観光案内所 TEL 0772-75-1500	旧丹後商業活性化センター1階 営業時間 8時30分～17時30分	
		網野町観光案内所 TEL 0772-72-0900	京都丹後鉄道網野駅舎内 営業時間 9時～17時	
	綾部市観光協会	あやべ観光案内所 TEL 0773-42-9550	JR綾部駅前 営業時間 8時30分～18時	
	舞鶴観光協会	まいづる観光ステーション TEL 0773-75-8600	JR西舞鶴駅舎内 営業時間 9時00分～17時30分	
		東舞鶴駅観光案内所 TEL 0773-65-2100	JR東舞鶴駅舎内 営業時間 9時30分～17時	
		赤れんがパーク TEL 0773-66-1096	舞鶴赤れんがパーク内 営業時間 9時～17時	
	福知山観光協会	福知山観光案内所 TEL 0773-22-2228	JR福知山駅北口 営業時間 9時～18時	
	海の京都DMO ツアーセンター		TEL 0772-68-1355	営業時間 9時～17時（平日のみ）

社 員	京 都 府	海の京都観光推進協議会会長	
	福知山市	与謝野地域本部長	
舞鶴市	伊根地域本部長		
綾部市	天橋立地域本部長		
宮津市	京丹後地域本部長		
京丹後市	綾部地域本部長		
伊根町	舞鶴地域本部長		
与謝野町	福知山地域本部長		